

# NOUVEAUTÉ

DÉMONSTRATION  
DIRECTEMENT  
CHEZ VOUS !

## TOMCAT CARBON EDGE

**Extrêmement minutieux. Extrêmement robuste. Extrêmement durable.**

Les machines de nettoyage Tomcat sont particulièrement puissantes, robustes et durables. En raison de leur petite taille et de leur faible coût, ces machines à récurer peuvent être utilisées dans une grande variété d'industries. Les machines Tomcat EDGE utilisent une plaque oscillante rectangulaire à grande vitesse combinée à une pression de tampon élevée pour un excellent nettoyage et usinage des sols durs. Les machines EDGE enlèvent les joints de sol sans eau ni produits chimiques, poncent et préparent les sols en bois, nettoient les mortiers de jointoiement et les carreaux de céramique, rénovent les sols en époxy ou nettoient simplement des sols durs sur un standard beaucoup plus élevé.

### CARBON EDGE

N° d'art. TC175-28TE2

avec doseur chimique

N° d'art. TC175-28TE

avec générateur d'ozone et doseur chimique

- nettoyage sans produits chimiques
- jusqu'à 70% de consommation d'eau en moins
- parfait pour les surfaces sensibles et lisses
- châssis en acier épais

poignée réglable

guidage de barre d'aspiration robuste

pneus industriels en caoutchouc durci



eau douce 80 l

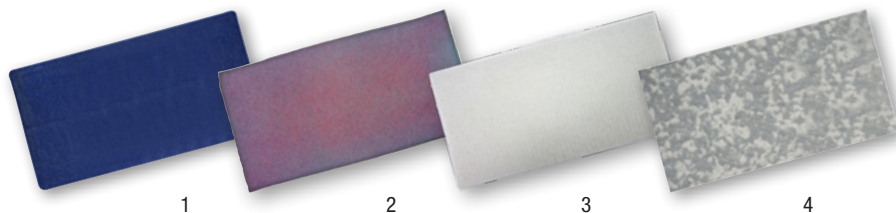
moteur puissant

pois en acier inoxydable 79 kg

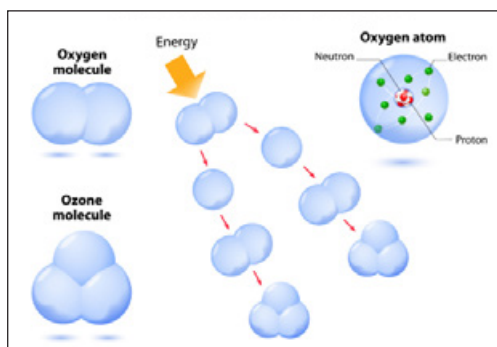
forme rectangulaire permettant le nettoyage dans les coins

### Pads pour CARBON EDGE

- |                           |                                    |
|---------------------------|------------------------------------|
| 1 N° d'art. TCEdge-4049   | Pad Renovator Edge, 28"            |
| 2 N° d'art. TCEdge-4056   | Pad Eco Preparation Edge, 28"      |
| 3 N° d'art. TCEdge-4058   | Pad de maintien, blanc, mince, 28" |
| 4 N° d'art. TCEdge-4064PM | Pad Melamin Powermix Edge, 28"     |



### Comment fonctionne le traitement de l'eau à l'ozone ?



- L'ozone est une molécule instable qui génère un désinfectant puissant
- Il est également efficace contre presque tous les autres agents pathogènes
- L'ozone est produit à partir de rayons ultra-violet
- Pour utiliser l'ozone comme désinfectant, il doit être créé sur place et ajouté à l'eau par contact de bulles
- Neutralise les odeurs

WEITA AG

Nordring 2  
CH-4147 Aesch  
info@weita.ch

T +41 61 706 66 00  
F +41 61 706 66 01  
www.weita.ch

02/2019

Sous réserve de modifications et d'erreurs. Nos CGV restent en tout temps valables.

**weita**

# NOUVEAUTÉ

DÉMONSTRATION  
DIRECTEMENT  
CHEZ VOUS !



## TOMCAT ISO EDGE

### ISO EDGE

N° d'art. TC300-20TE-25E

- nettoyage sans produits chimiques
- jusqu'à 70% de consommation d'eau en moins
- parfait pour les surfaces sensibles et lisses
- Idéal pour les coins
- boîtier en acier inoxydable

poignée antivibration

guidon et roues pivotantes

poids variable  
70-100 kg



moteur puissant  
1120 Watt

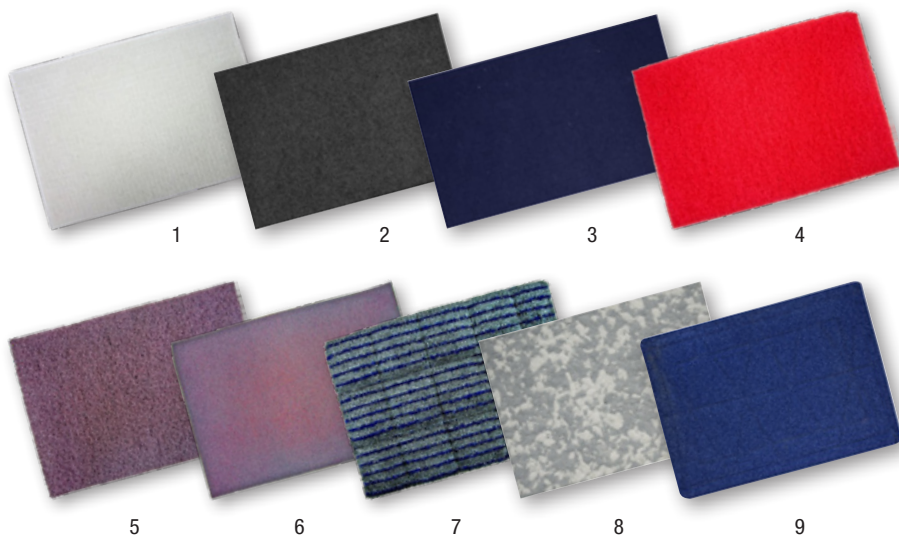
forme rectangulaire  
permettant le nettoyage  
dans les coins

isolateurs pour  
la réduction des  
vibrations

### Pads pour ISO EDGE

- |   |                         |                                    |
|---|-------------------------|------------------------------------|
| 1 | N° d'art. TCEDGE-4025   | Pad de maintien, blanc, mince, 20" |
| 2 | N° d'art. TCEDGE-4001   | Pad, noir, Edge, 20"               |
| 3 | N° d'art. TCEDGE-4003   | Pad, bleu, Edge, 20"               |
| 4 | N° d'art. TCEDGE-4004   | Pad, rouge, Edge, 20"              |
| 5 | N° d'art. TCEDGE-4006   | Strip Pad, 20"                     |
| 6 | N° d'art. TCEDGE-4007   | Pad Eco Preparation Edge, 20"      |
| 7 | N° d'art. TCEDGE-4036   | Pad en microfibre, 14" x 20"       |
| 8 | N° d'art. TCEDGE-4037PM | Pad Melamin Powermix Edge, 20"     |
| 9 | N° d'art. TCEDGE-4069   | Pad Renovator Edge, bleu, 20"      |

Renseignez-vous également sur nos disques diamants.



Encore plus de choix sur notre shop en ligne:

[www.weita.ch](http://www.weita.ch)

**WEITA AG**

Nordring 2  
CH-4147 Aesch  
info@weita.ch

T +41 61 706 66 00  
F +41 61 706 66 01  
www.weita.ch

02/2019

Sous réserve de modifications et d'erreurs. Nos CGV restent en tout temps valables.

**weita**